

Information und Organisation Berufsfachschule

Fabienne Lachat, Rektorin BBM Kreuzlingen



DEK Departement für Erziehung und Kultur

ABB Amt für Berufsbildung und Berufsberatung

BZ
Arbon

BBM
Kreuzlingen

BBZ
Arenenberg

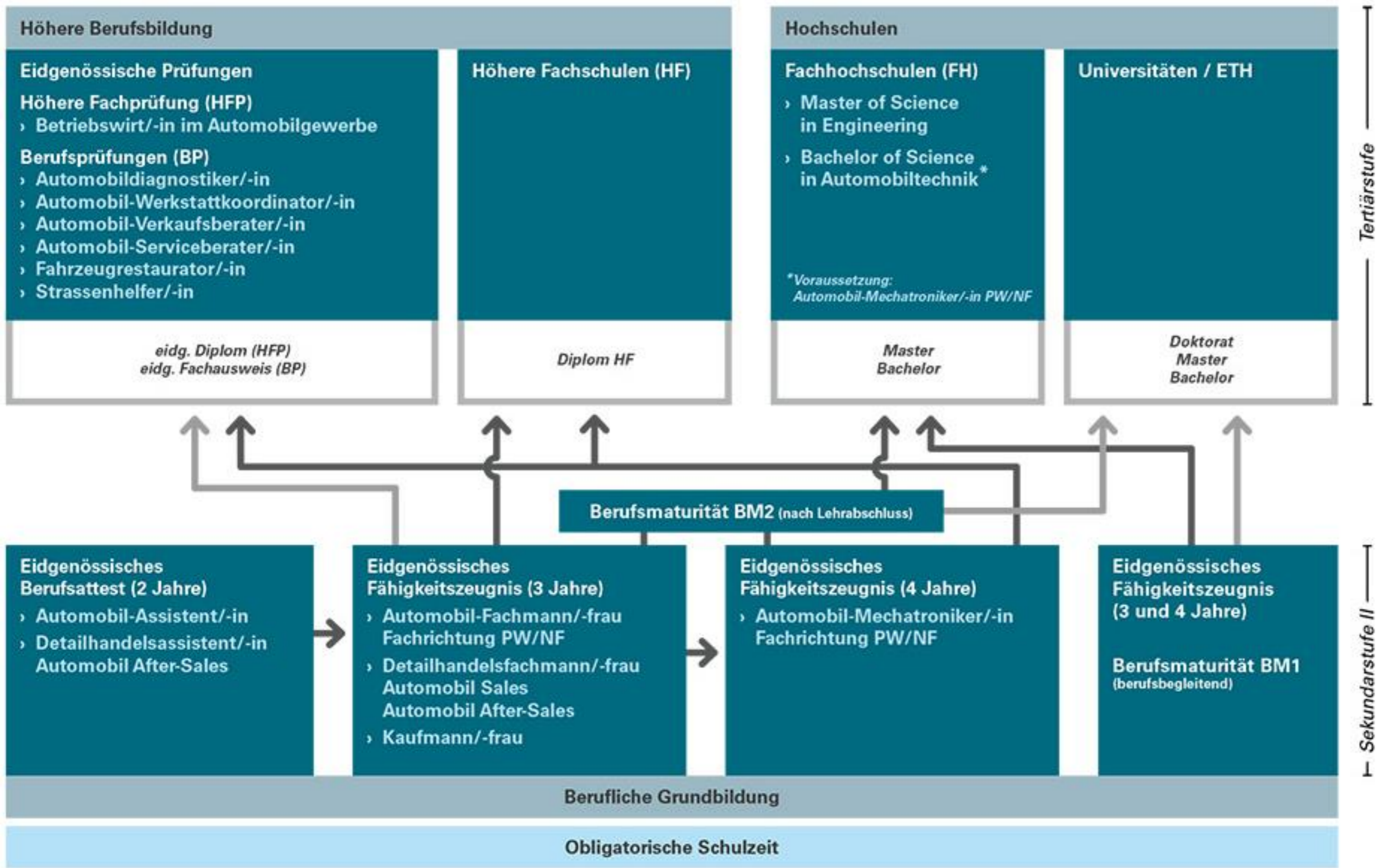
BfGS
Weinfelden

GBW
Weinfelden



BZW
Weinfelden

BZT
Frauenfeld

- ORGANISATION -



Duales Bildungssystem

 direkter Zugang
 Zusatzqualifikationen oder Berufspraxis erforderlich

PW: Personenwagen
 NF: Nutzfahrzeuge

5054 Lernende Berufsfachschulen Kt. TG

Lernende BBM 665

93 Montageelektriker/in

EFZ

Elektroinstallateur/in EFZ 217

18 Zusatz Elektroinstallateur/in EFZ

- ZAHLEN + FAKTEN -

59 Mitarbeitende am BBM

Lehrpersonen 49

10 Mitarbeitende

Verwaltung/Dienste

Fachbereiche 10

- ZAHLEN + FAKTEN -

Was die Bildung bewegt ... :

. BiVo – Bildungsverordnungen

. Handlungsorientiertes Lehren und Lernen

. Makerspace und Lernlandschaften

. Methoden: z.B. KI – Künstliche Intelligenz

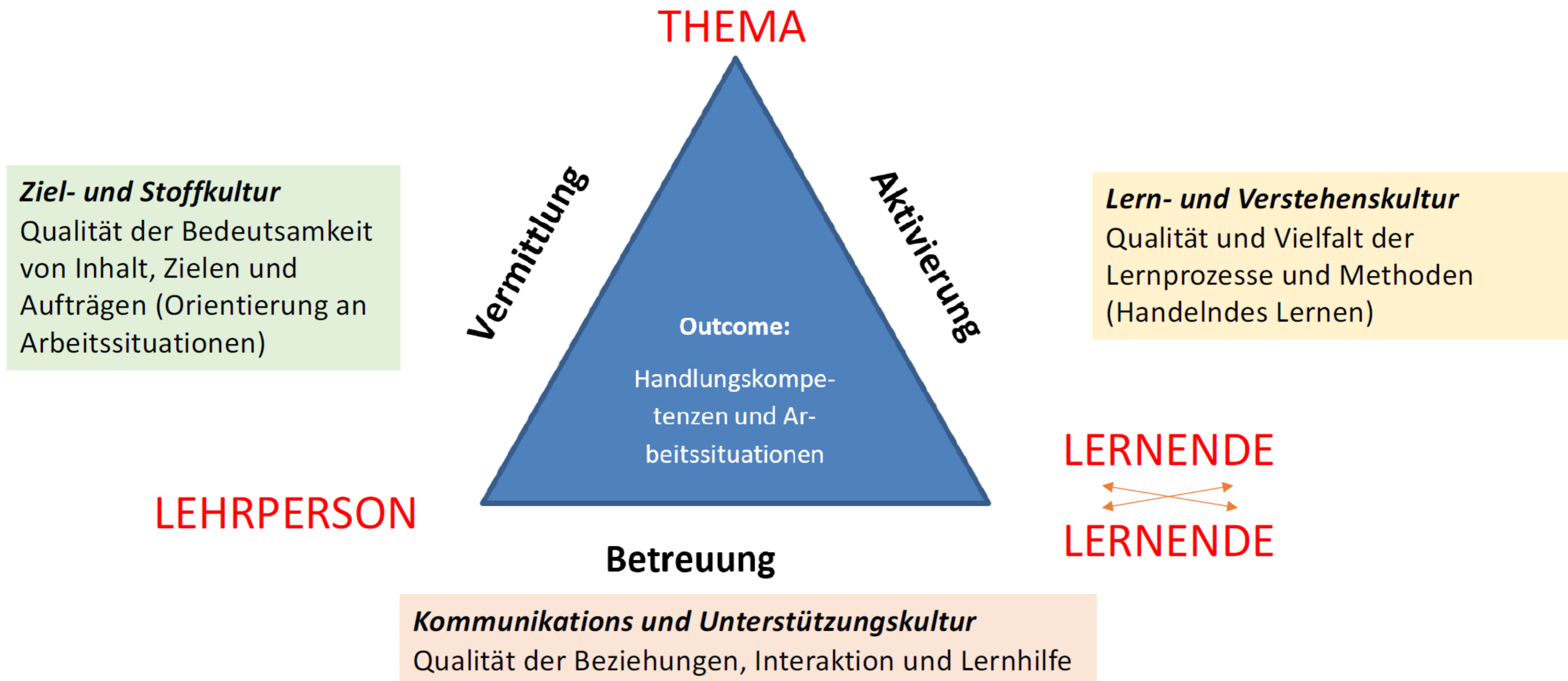
- *BILDUNG + THEMEN* -

BiVo – Bildungsverordnungen

- . Umsetzung für die Berufe am BBM von 2023 bis 2026
- . Herausforderungen:
 - .. Informationen – Zeitmanagement
 - .. Grundlagen Lehrpläne
 - .. Austausch Verbände / ÜK / Berufsbildner
 - .. Lehrmittel (Digitalisierung / Handelsorientiertes Lernen)
- . Gewichtung ERFA-Note bis 20% für QV-Prüfung
 - .. schulischer Teil wird stärker gewichtet

- *BILDUNG + THEMEN* -

Handlungsorientiertes Lehren und Lernen



Handlungsorientiertes Lehren und Lernen

Themenschwerpunkte:

- . kompetenzorientiertes Handeln
- . Förderung der Sozialkompetenz
- . Von wo erhalte ich das Wissen?
- . stärkere Zusammenarbeit «Schule - Betrieb - ÜK»
- . den Wandel der Berufswelt und die wirtschaftlichen Gegebenheiten einfließen lassen

- *BILDUNG + THEMEN* -

Makerspace und Lernlandschaften



Makerspace

- *BILDUNG + THEMEN* -

Makerspace und Lernlandschaften

- . auf Schuljahr 2022/2023 = Fertigstellung E-Labor KG207
- . Total 3 E-Labore am Standort Schulhaus Gaissberg

- *BILDUNG + THEMEN* -

Makerspace und Lernlandschaften

- . Makerspace und Lernlandschaften am Standort Schulhaus Roseneegg mit:
 - . 3D Drucker
 - . Laser
 - . Produktionslabor für Erklärvideos (Rtime-Studio)
 - . Erlebnisschulzimmer
 - . Praxisraum – Musterzentrale
 - . Musterplätze Aussenbereich

- *BILDUNG + THEMEN* -

Methoden: z.B. KI – Künstliche Intelligenz

«**Künstliche Intelligenz (KI)**, ist ein Teilgebiet der Informatik, es umfasst alle Anstrengungen, deren Ziel es ist, Maschinen intelligent zu machen. Dabei wird Intelligenz verstanden als die Eigenschaft, die ein Wesen befähigt, angemessen und vorausschauend in seiner Umgebung zu agieren; dazu gehört die Fähigkeit, Sinneseindrücke wahrzunehmen und darauf zu reagieren, Informationen aufzunehmen, zu verarbeiten und als Wissen zu speichern, Sprache zu verstehen und zu erzeugen, Probleme zu lösen und Ziele zu erreichen.»

- *BILDUNG + THEMEN* -

Vielen Dank

- *AUF WIEDERSEHEN* -