

1. Was gehört zur PSA (persönlichen Schutzausrüstung), wo wird diese in unserem Beruf angewendet?  
(mind. 5 Stück)

PSA

Anwendung

.....	.....
.....	.....
.....	.....
.....	.....
.....	.....
.....	.....

2. Welche Farbe hat eine Steckdose T75, was bedeutet die Bezeichnung 6h?

.....  
.....

3. Was machst Du, bevor du mit der Arbeit an einer unter Spannung stehenden Anlage beginnst? (Fünf-Finger-Regel)

.....  
.....  
.....  
.....  
.....

4. Welche Energie benötigt ein Warmwasserspeicher um 100l Wasser auf 60° zu erwärmen?

.....  
.....

5. In der Praxis werden träge oder flinke Schmelzsicherungen, wie auch Leitungsschutzschalter (B, C, D) eingesetzt. Erklären Sie den grundsätzlichen Unterschied zwischen diesen Systemen.

.....  
.....  
.....



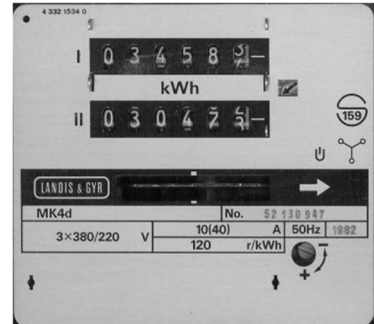
6. Folgender Energiezähler macht im Hochtarif 7 Umdrehungen in 1.3 Minuten. Neben einem Heizlüfter (1.5 kW) ist noch ein Bügeleisen eingeschaltet (220V/1.2kW). Welcher Strom fließt im Bügeleisen?

.....

.....

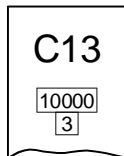
.....

.....



7. Zeichne auf 2 zusätzliche A4 Blätter eine Impulskontaktsteuerung mit Rückmeldung und Überwachung des Hauptschalters inkl. Beschriftung der Apparate und Pfadnummer. (Hauptstromkreis und Steuerstromkreis)

8. Auf einem LS sind folgende Daten aufgedruckt:



1. Welchen Strom muss der LS innerhalb 1h ausschalten?
2. Welches darf der max. Kurzschlussstrom am Einbauort des LS sein?
3. Ab welchem Einschaltstrom kann die elektro-magnetische Schnellauslösung ansprechen, wann spricht sie sicher an?

.....

.....

.....

.....

9. Wer montiert Zähler und Empfänger?

.....

10. Was für Drähte sind für Steuerleitungen einzusetzen (Tarifapparate)?

.....  
.....

11. Wie tief, resp. hoch darf ein Zähler ab Boden montiert werden?

.....

12. Nimm ein leeres A4 Blatt und zeichne ein Prinzipschema von einer Minuteriebeleuchtung mit 3 Schaltstellen (Permanent Bel.) und 2 Leuchten.

13. Was ist das für ein Apparat und was bedeuten die verschiedenen Aufschriften darauf?



.....  
.....  
.....  
.....

# Fragekatalog für üK EI 3. Lehrjahr

---

14. Für welche Anwendungen werden die unten stehenden Gebrauchskategorien gebraucht (Schütz AC1-4)?

<u>Kategorie</u>	<u>Anwendung</u>
.....	.....
.....	.....
.....	.....
.....	.....

15. Die Sichtprüfung wird im Ablauf der Erstprüfung von Installationen ausgeführt.  
Was gehört alles zur Sichtprüfung?  
(mind. 8 verschiedene Angaben)

.....

.....

.....

.....

.....

.....

.....

.....

.....

16. Nimm ein Leitungsschutzschalter zur Hand und schreibe alle Einzelteile auf die unten stehende Linien auf.

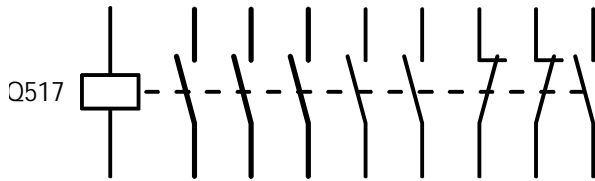
.....

.....

17. Bezeichne sämtliche Anschlüsse.



Es handelt sich um ein Last-Schütz, mit aufgebautem 4-poligen Hilfskontaktblock.



18. Zeichne auf ein A4 Blatt eine Schema 6 Schaltung (Stromlaufschema). Je 1 Schalter mit Kontrolllampe, Orientierungslampe und Permanentlampe. Zeichne unter das Stromlaufschema die jeweiligen Bauplansymbole.

19. Zeichne das Schemasymbol eines Motorschutzschalters und bezeichne alle wichtigen Teile.

20. Zähle verschiedene Merkmale für die Verdrahtung von Steuerungen und Verteilanlagen auf. Die eine übersichtliche und einwandfreie Verdrahtung gewährleistet.

.....

.....

.....

.....

.....