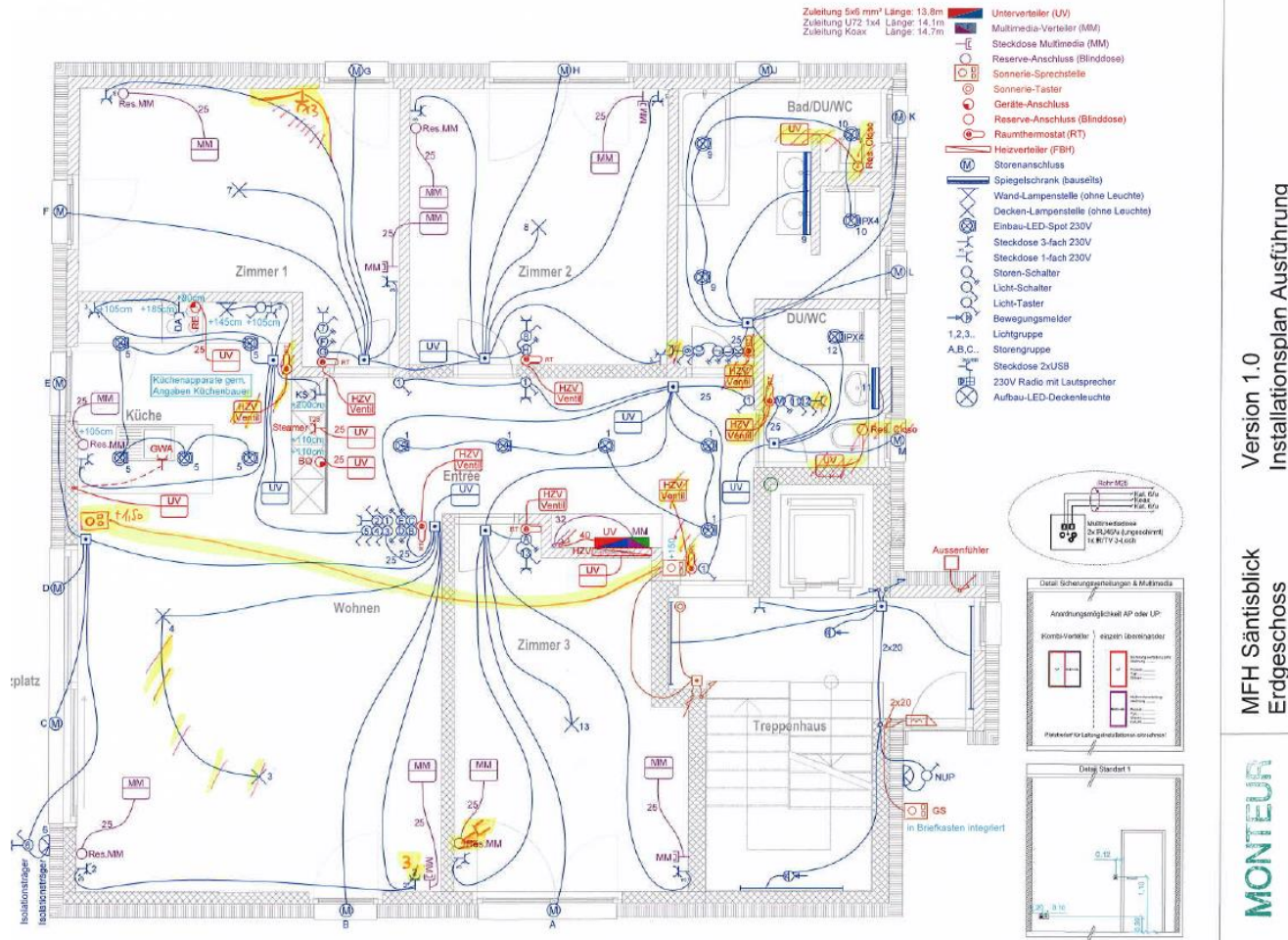


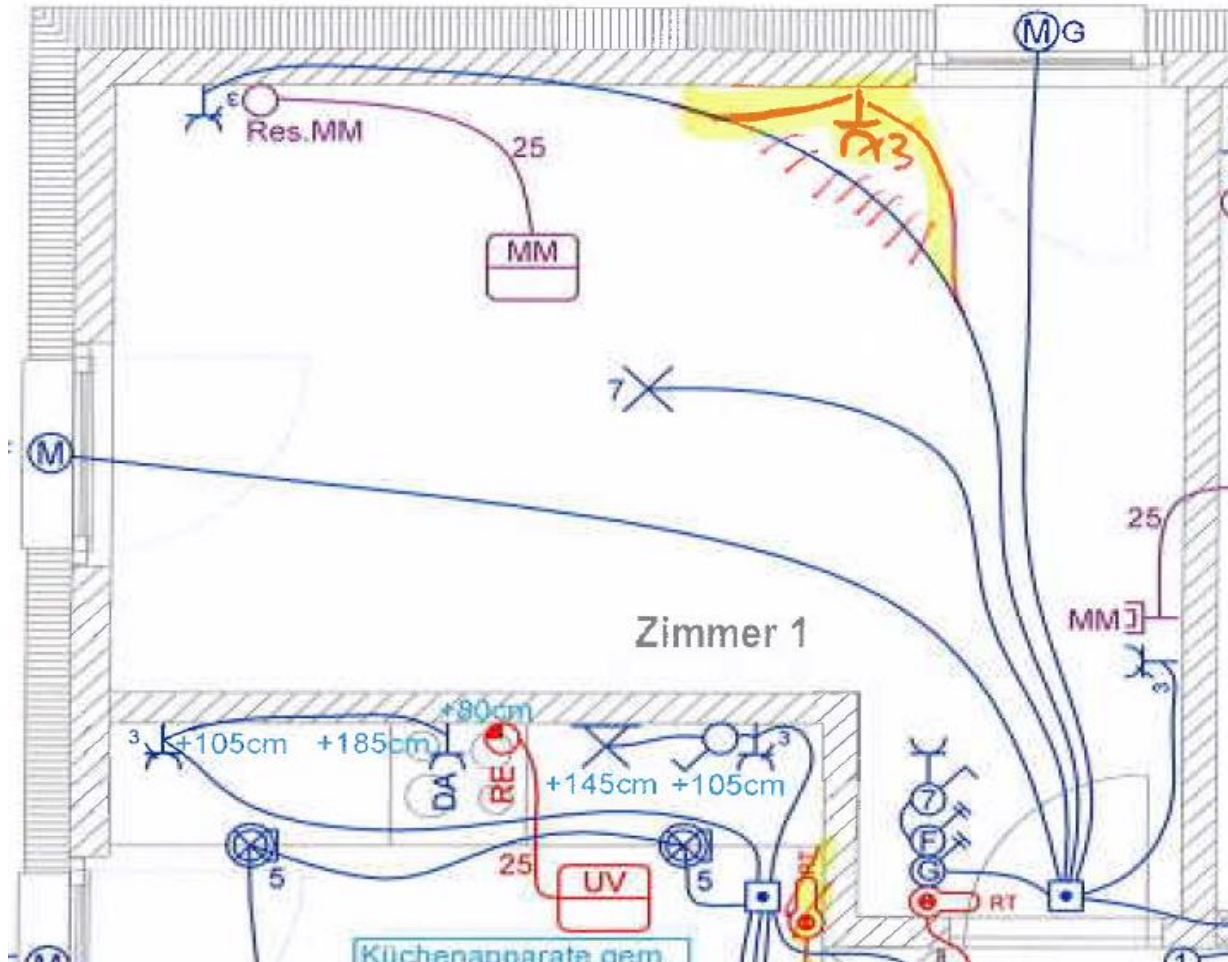


Akkord-Ausmass: Devi-Korrektur (Zeit 20min)





Akkord-Ausmass: Devi-Korrektur (Zeit 20min)





Akkord-Ausmass: Devi-Korrektur (Zeit 20min)

Auftrag: 1 MFH Säntisblick D/06(V'19)VL 01.01.2019 / Per: 01.01.2019
GP WHGEG1 ZI1

BKP: 232.51

:POS	Text	IC	Vorausmass	EH	Preis	Betrag
ZI1	Zimmer 1 [ET]					
232.51	Lichtinstallationen allgemein [BKP]					
585.711.202	Schalter-Steckdosenleitung mit Apparat, Decke UP, Wand UP			1 St
585.741.122	Steckdosenleitung mit Apparat mehrfach, Decke UP, Wand UP			2 St 3
585.771.102	UP Leuchtenleitung inkl. Leuchtenanschluss vorbereiten			1 St
585.934.112	Installation für Store, enthaltend: - 1 Schalter, - 1 Kupplung (AS), Decke UP, Wand UP, Exkl. Inbetriebsetzung es gilt: 502111100			2 St
232.51	Total Lichtinstallationen allgemein [BKP]				



Akkord-Ausmass: Devi-Korrektur (Zeit 20min)

585.911.752 Installation für Raumwärme-
steuerung für eine Zone,
enthaltend:
- 1 Raumthermostat (M+A),
- 1 Ventil (AS),
Decke UP, Wand UP,
Exkl. Inbetriebsetzung
es gilt: 502111100

1 St

232.71 Total Heizungsinstallationen [BKP]



236.51 SONNERIE-INNENSPECHSTELLE

WEITERE INNENSPECH-
STELLE 1 St.

INCL. LEITUNG

Position 2.1	Zeitvorgabe	Punkte
Arbeitsrapport	20 min	10



EIT.thurgau

Auftrag: Installationsmodell:

Erstellen Sie für diese Installation einen Arbeitsrapport in Regie.

Kunde: Gemeinschaftszentrum
Tanneggstrasse 47
8630 Rüti

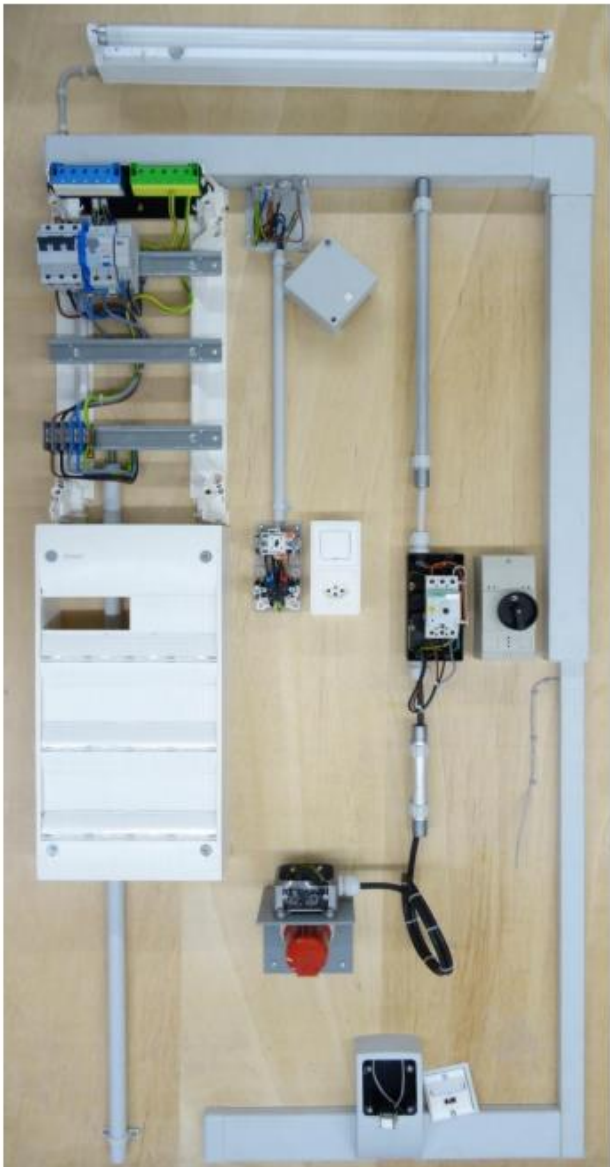
Objekt: Werkstatt

- Hilfsmittel:
- a) Installationsmodell gemäss Abbildung auf dieser Seite.
 - b) Formular Arbeitsrapport (Seiten 11 und 12)

→ Beachten Sie für Ihre Lösung die folgenden Vorgaben:

- Aus dem Arbeitsrapport müssen klar hervorgehen:
 - Die ausgeführten Arbeiten und
 - das verwendete Material.
- Einige Apparate sind als Hilfestellung auf dem Lösungsblatt bereits aufgeführt.
- Es sind **keine** Angaben verlangt bezüglich:
 - Hilfsmaterial,
 - Arbeitsstunden,
 - Fahrzeuge,
 - Maschinen und Werkzeuge.

Ihre Notizen:



Akkord-Ausmass
(Zeit 40min)

Prüfungsbeispiel eit.swiss



	IC VA	Menge	Punkte
Kunde / Auftragsbeschrieb:			
Elektrofachschule Kienzlingen Bärenstrasse 8 8280 Kienzlingen			
Installation Schaltgerätekombination, Motor, Beleuchtung, Telefon 19.5.2015 <i>Figo</i>			
Bezügerleitung			
KIR M25 hf	11	1.1m	3
PVC Kabel 5x6	52 ↓	1.4m ↓	2
?			0
Schaltgerätekombination			
AP Kleinverstärker für 32 REG-Module ↓	11	1x	3
LS C13A 16mA 1kA 3IN weber	31 ↓	1x ↓	3
FI LS C13A 0.03A 6kA weber	31	1x	3
Schrittschalter 230V, 1S Hager	31	1x	3
Klemmen 5x10 ↓	31	1x	3
Übertrag auf Seite 2			20

Akkord-Ausmass
(Zeit 40min)

Lösung des Kandidaten
nach der Korrektur